

冠が合わないのを放置しておく



右の歯は腐れています

向かって



途中で切断して外したら案の定腐れていました その為に根っこは  
歯ぐきの中に埋もれています。そこで歯ぐきの整形を行いました。



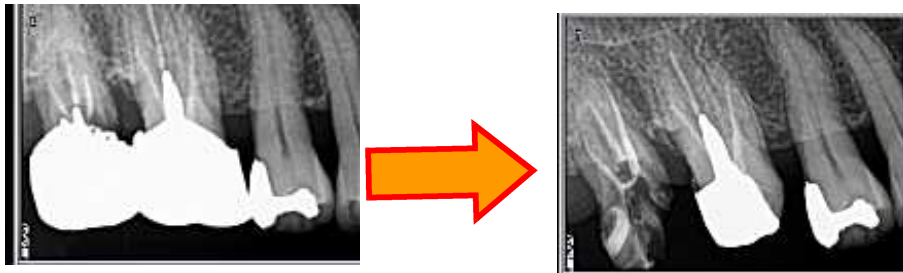
歯が腐って根っこが歯ぐきに埋まっていたので、歯ぐきを整形し根の治療をし土台を立てました

。



仮歯を入れて歯ぐきの治りを待ちます

# 合わなくなった冠



冠を外すとこのように腐れていました。

